

# kontec ESD

Stoff | Kunstleder



Din 68877

Der kontec ESD bietet nach dem lux ESD die großzügigsten Maße bei Sitz und Lehne und ist daher besonders bequem. Er lässt sich mit unserem Baukasten-System ebenfalls sehr gut an Ihre Bedürfnisse anpassen. Für ihn gibt es auch eine leitfähige Armlehne. Wenn Sie besonders hohe Stühle brauchen, beachten Sie bitte, dass ab einer einstellbaren Sitzhöhe von mehr als 65 Zentimetern die Stühle vorschriftsmäßig mit einer Aufstiegshilfe auszustatten sind, aus Gründen der Sicherheit und der Ergonomie.



kontec ESD S ST6 NH FK-G



Auch als Reinraumstuhl.  
Wir beraten Sie gern  
unter 0371 5280 0.

## Kombinationsmöglichkeiten

Modell	Sitzgarnituren Info siehe S.60-61	Sitzträger Info siehe S.7	Sitzhöhen	Fußteile Info siehe S.59	Aufstiegshilfen <sup>(*)</sup> Info siehe S.57-58	Armlehnen Info siehe S.58
kontec ESD	S	ST 3	NH	FK-G	AH1	AL1
	Stoff	asynchron	normal hoch ca. 45-65cm	Fußkreuz Gleiter	(nur mit ST6)	(nur ST5 und ST6)
	K Kunstleder	ST 5 asynchron ST 6 asynchron	MH mittel hoch ca. 52-78cm(*1) SH sehr hoch ca. 60-85cm	 FK-R (*2) Fußkreuz Rollen	 AH2 Ø45cm AH3 Ø50cm	

## Einstellmöglichkeiten (Info siehe S.6)

- Sitzhöhenverstellung 10 cm, stufenlos
- Rückenhöhenverstellung 10 cm, stufenlos
- Rückenlehne pendelnd gelagert
- Asynchronmechanik
- optional: Sitztiefenverstellung, nur bei ST3 und ST5
- optional: verstellbare Lordosstütze

## (\*) Besonderheiten

- \*1) MH ist in Verbindung mit Sitzträger ST 5 nicht möglich.
- \*2) Wenn die Sitzhöhe auf über 650 mm einstellbar ist, wird der ESD Stuhl nicht mit Rollen angeboten.

- \*3) Gemäß Arbeitsstuhlverordnung DIN-68877 sind Stühle mit einer Aufstiegshilfe (AH) auszurüsten, wenn die Sitzhöhe auf über 650 mm einstellbar ist.



kontec ESD K ST6 NH FK-R

**Sitzgarnituren (Info siehe S.60–61)**

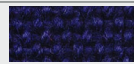
ESD-Stoff Hi-Tech  
Preisgruppe 3



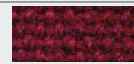
3064 Schwarz



3078 Anthrazit

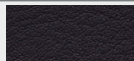


3061 Dunkelblau



3081 Weinrot

ESD-Kunstleder Mano-S  
Preisgruppe 3



3486 Schwarz

**Maße in cm**

**Polstergarnitur S | K**

