

Hocker ESD

Stoff | Kunstleder

Für besonders Mobile empfehlen wir unsere Hocker ESD. Sie bieten maximale Bewegungsfreiheit und eignen sich gut, um an einem großen Arbeitstisch entlang zu fahren. Die Rollen sind natürlich leitfähig sowie gebremst nach DIN EN 12529 wie bei allen Modellen, um sichere und dosierte Bewegung zu ermöglichen. Für feste Arbeitsplätze gibt es auch Fußkreuze ohne Rollen.





Hocker ESD K NH FK-R



Sattelhocker ESD K NH FK-R

Kombinationsmöglichkeiten

Modell	Sitzgarnituren Info siehe S.60-61	Sitzhöhen	Fußteile Info siehe S.59	Aufstiegshilfen Info siehe S.58
Hocker ESD (mit Ringauslösung) S K	S Stoff	NH normal hoch ca. 45-65cm	FK-G Fußkreuz Gleiter	AH2 Ø45cm AH3 Ø50cm
Sattelhocker ESD nur K	K Kunstleder	SH sehr hoch ca. 56-82cm		

Einstellmöglichkeiten Hocker

Sitzhöhenverstellung ca 15 cm, stufenlos

Einstellmöglichkeiten Sattelhocker

Sitzhöhenverstellung ca 15 cm, stufenlos

Sattelhocker: Sitzneigeverstellung 18°, stufenlos

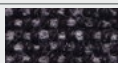
Sitzgarnituren (Info siehe S.60-61)

ESD-Stoff Hi-Tech

Preisgruppe 3



3064 Schwarz



3078 Anthrazit



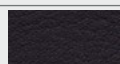
3061 Dkl.blau



3081 Weinrot

ESD-Kunstleder Mano-S

Preisgruppe 3



3486 Schwarz

FK-R

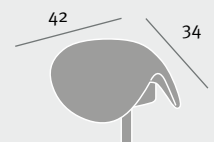
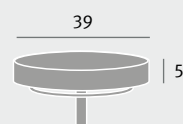
Fußkreuz Rollen



Maße in cm

Hocker S | K

Sattelhocker K



Stehhilfen ESD

PU

Entspannung bei stehenden Tätigkeiten bringen unsere Stehhilfen ESD. Dank der speziellen Gasfeder können Sie die Stehhilfen auch auf eine normale Sitzhöhe herunterfahren und als Hocker verwenden. Als Allrounder empfohlen wird die Sitzgarnitur 31 mit Noppen. Die Sitzgarnitur 11 ist etwas breiter als der Allrounder, ein wenig kürzer und ohne Noppen. Die speziellen PU-Sitze sind natürlich ebenso leitfähig wie alle anderen Materialien und Komponenten unserer ESD-Serie.






SH11 ESD TS



SH31 ESD

Varianten

Modell	Garnituren	Sitzhöhe	Fußteile Info siehe S.59
SH Stehhilfe	11 ESD PU-Schaum mit Tragegriff 31 ESD PU-Noppenbezug mit Tragegriff	ca. 60–85cm (abhängig von Fußteil)	FK-G Fußkreuz Gleiter Aluminium (poliert oder pulverbeschichtet schwarz)
			
			TA Fußsteller Aluminium
			
			TS Fußsteller Stahl
			

Einstellmöglichkeiten

Sitzhöhenverstellung ca. 25 cm, stufenlos

Sitzneigeverstellung 18°, stufenlos

Maße in cm

SH11

SH31

